

EPREUVES D'ADMISSION SECTION TRANSITION

Etudes en pédagogie artistique temps plein

Notre mission

- Former professionnellement à la pédagogie artistique
- Fournir un bagage artistique polyvalent par l'apprentissage de la Rythmique, du Mouvement, de l'Expression Corporelle et de la Musique

Au terme de la formation, un diplôme de fin d'études en pédagogie artistique est délivré
Ce diplôme est reconnu par l'enseignement artistique à horaire réduit pour donner cours en académies de musique et des arts de la parole

Les épreuves d'admission seront présentées soit fin juin, soit début septembre.

Les aptitudes rythmiques et corporelles seront jugées lors de leçons pratiques.

Une interview clôturera les épreuves d'admission.

Epreuves d'admission aux études en Rythmique	Epreuves d'admission aux études en Expression Corporelle
<p><u>Dossier d'admission</u></p> <ol style="list-style-type: none"> 1. Copie de la carte d'identité 2. Curriculum d'études antérieures (1p A4) 3. Lettre de motivation (1p A4) 4. Certificat médical 5. Le dossier est à envoyer par mail à officedalcroze@gmail.com 	
<p><u>Travaux personnels à présenter pour les épreuves d'admission</u></p> <ol style="list-style-type: none"> 1. Une pièce instrumentale en solo (instrument au choix) de difficulté moyenne prouvant au moins 5 années de pratique musicale 2. Une pièce en solo au piano (jazz, variété classique) de difficulté libre 3. Une présentation au clavier d'enchaînements cadentiels (I-V-I) (voir annexe 1) 4. Improviser les touches noires du piano avec un motif rythmique donné (voir annexe 1) 5. Phrase mélodique imposée jouée au piano à développer et terminer (voir annexe 1) 	<p><u>Travaux personnels à présenter pour les épreuves d'admission</u></p> <ol style="list-style-type: none"> 1. Une composition personnelle en solo de 3min, sans engin ni installation prouvant 5 années de formation corporelle (la discipline corporelle est laissée au choix des candidat.e.s et l'utilisation de musique est permise) 2. Exercices à réaliser à partir de la vidéo (voir annexe 2) et à présenter le jour de l'admission

Epreuve de didactique pour les 2 sections

Pour le jour de l'audition, on vous demande d'animer un exercice de votre choix.
Cet exercice est à imaginer dans le cadre de l'accueil, d'une mise en route d'un groupe.
C'est à dire un exercice qui :

- Rassemble (par le jeu éventuellement pour lever l'inconfort de l'inconnu), et/ou
- Dynamise (par le jeu éventuellement pour se donner mutuellement de l'énergie), et/ou
- Organise (faire plusieurs groupes en variant les possibilités de regroupements).

Vous pouvez utiliser de la musique, du matériel et vous disposez de 10 minutes chacun.e

L'exercice doit être rédigé (lisiblement si manuscrit) et remis au début de la journée à la Directrice.

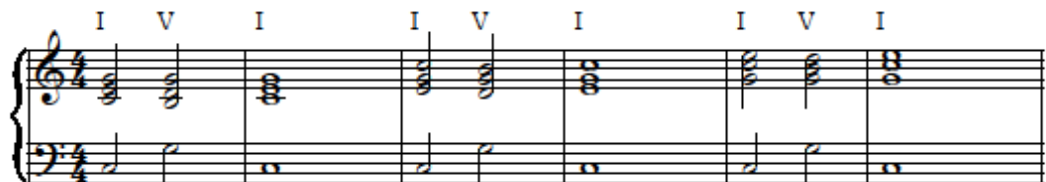
Vous serez évalué.e.s sur :

- Votre capacité actuelle à proposer un exercice (connu ou imaginé) selon les critères demandés.
- Votre capacité actuelle à rédiger un déroulement d'exercice avec suffisamment d'éléments pour qu'il soit explicite à la lecture.
- Votre capacité actuelle à donner concrètement des consignes claires et compréhensibles à un groupe d'adultes bienveillants à votre égard.
- Votre présence pédagogique et attitude face à un groupe d'apprenants.

Annexe 1 Section Rythmique Transition

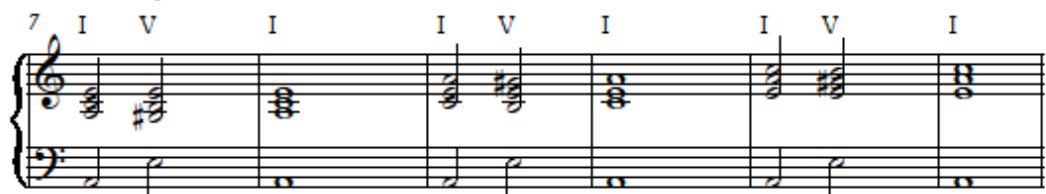
3. Accords I V I

I V I I V I I V I



Do majeur

7 I V I I V I I V I



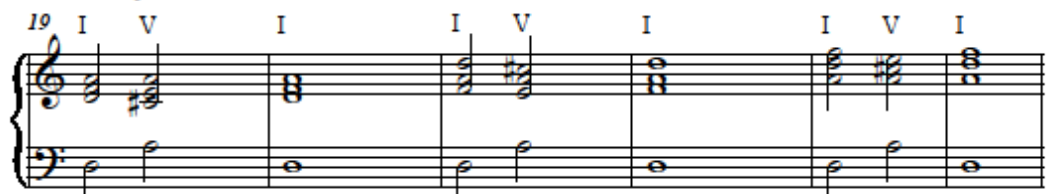
La mineur

13 I V I I V I I V I



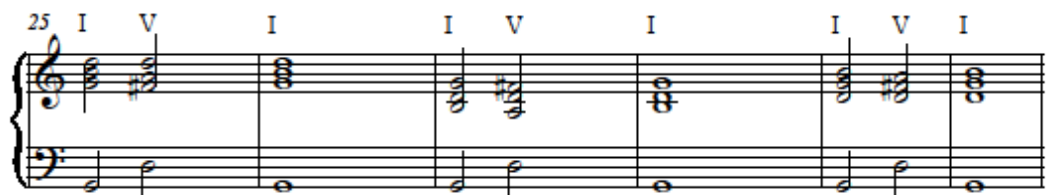
Fa majeur

19 I V I I V I I V I



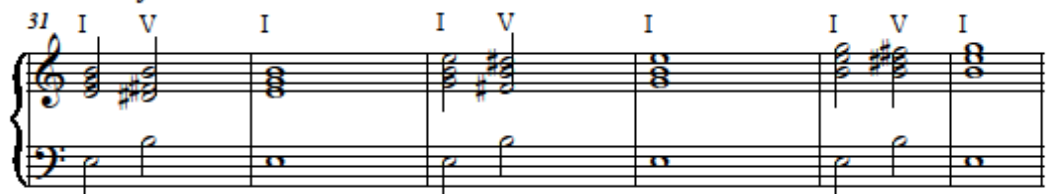
Ré mineur

25 I V I I V I I V I



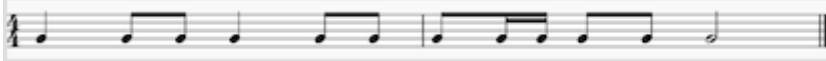
sol majeur

31 I V I I V I I V I



Mi mineur

4. Motif rythmique donné pour l'improvisation sur les touches noires du piano :



5. Phrase mélodique imposée à jouée au piano, à développer et à terminer :



Bon travail,

L'équipe des professeurs de rythmique

ANNEXE 2 Section Expression Corporelle Transition

1) Consignes et informations pour la réalisation d'une séquence :

Le but de cette « épreuve » est double. Elle nous permet de voir comment vous exploitez une consigne donnée et quel est votre niveau en mouvement et en expressivité mais elle a également pour but de vous donner un aperçu de ce qu'est l'expression corporelle à l'Institut Dalcroze. C'est en effet un cours qui développe le langage corporel, qui fonctionne en fait un peu comme le langage verbal.

<https://youtu.be/TinPKW3coMY>

Exemple de phrase en langage verbal :

La phrase de base contient un sujet + un verbe : « La porte s'ouvre ».

Ensuite, plus on rajoute d'éléments, plus elle devient expressive : « La lourde porte en bronze s'ouvrit lentement sur une vaste salle décorée de fresques flamboyantes, qui projetaient de la lumière jusque dans le couloir ».

Le corps fonctionne sensiblement de la même manière.

La phrase de base contient également un « sujet » (une partie du corps, par exemple) et un « verbe » (une action).

Dans la vidéo, nous vous montrons quelques exemples : La tête tombe / le coude dessine un cercle / le pied droit fait un pas.

Ensuite, nous montrons comment enrichir ces phrases par l'ajout de compléments (formes / émotions / rythme / espace)

Consignes pour le travail :

Étape 1 :

Réalisez le même travail que dans l'exemple présenté dans la vidéo **mais** au départ d'autres mouvements. Cinq au total. Trois imposés et deux au choix :

1 les bras s'ouvrent.

2 Le bassin tourne.

3 le genou droit se lève.

4 (au choix)

5 (au choix)

Pour chacun de ces mouvements de base (corps + action), vous inventez vos propres variations

- De forme
- D'émotion
- De rythme
- D'espace

Remarque importante : l'ajout d'un paramètre peut amener une modification inattendue du mouvement... Laissez-vous inspirer librement par le nouveau paramètre...

Remarque importante : l'ajout d'un paramètre peut amener une modification inattendue du mouvement... Laissez-vous inspirer librement par le nouveau paramètre...

Cette petite pièce développera un propos, un sens. Merci de lui donner un titre.

Le tout sera constitué des 5 mouvements de base avec leurs 4 variations = 25 mouvements.

Tenue : être en habits souples et pas trop amples.

Bon travail,

L'équipe des professeur.e.s d'expression corporelle